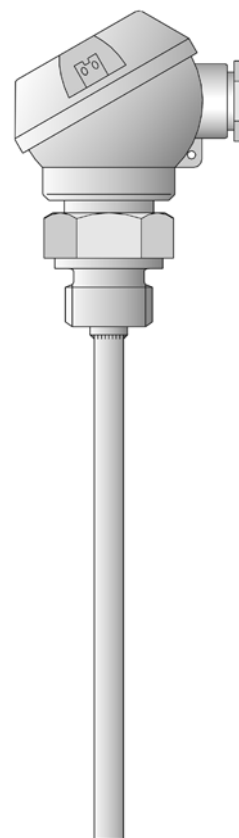


拧入式热电阻-J 型接线盒

- 测温范围-50~+400℃
- 单支或双支型热电阻温度传感器
- 可选一体化温度变送器
- 防护等级 IP65



该产品尤其适合用于液体和气体的温度测量，对正压和负压的可靠密封性是选择热电阻的一个重要标准。应用领域：HVAC、制冷机组、加热装置、烤箱、熔炉和工厂等。

热电阻插芯通常采用 Pt100 温度传感器-符合 DIN EN 60751 B 级，也可提供 Pt500 或 Pt1000。

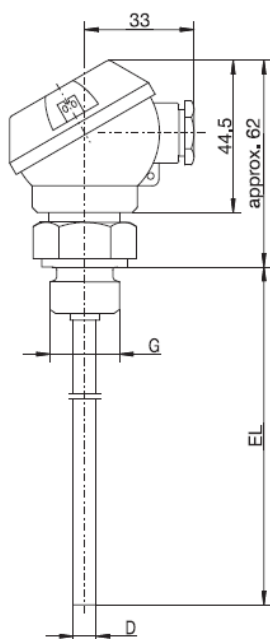
接线方式：两线、三线或四线连接。

一体化温度变送器可选。

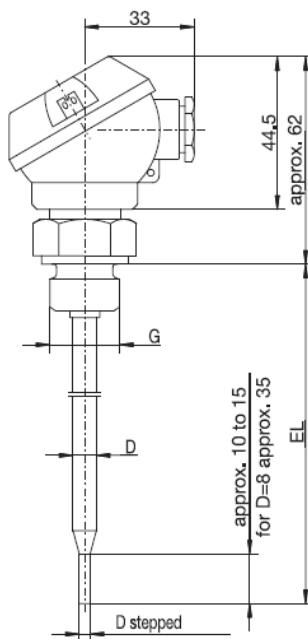
技术数据

接线盒	J 型，铸铝外壳，M16×1.5，IP65，环境温度-40~+100℃ 注意：带温度变送器时，允许的环境温度会降低（见数据单 707030）
过程连接	螺纹，不锈钢 1.4571
保护管	不锈钢 1.4571，Φ6mm、Φ7mm 和 Φ8mm 外径
热电阻插芯	Pt100 温度传感器-符合 DIN EN 60751 B 级精度 两线制
响应时间	t _{0.5} =5sec，t _{0.9} =14sec，在水中 0.4m/sec，6mm 外径
变送器	模拟电路温度变送器，输出 4~20mA，见数据单 707030
可选附件	各种保护管，见数据单 909710（原 909721）

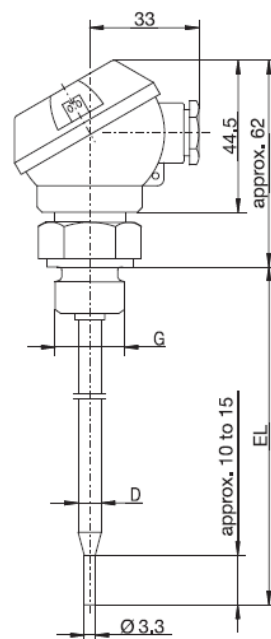
外形尺寸



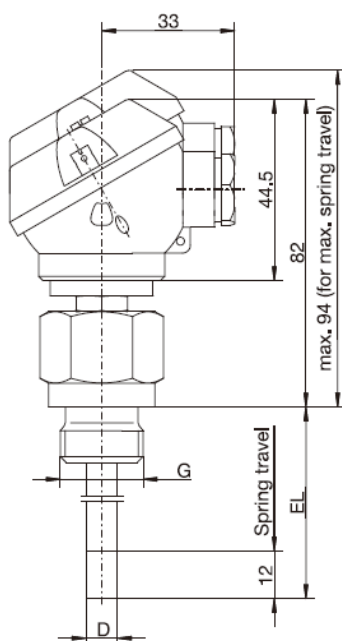
型号 902030/10



型号 902030/11



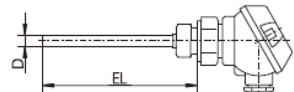
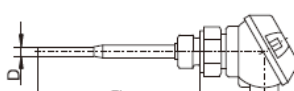
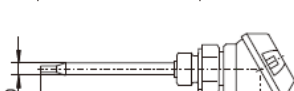
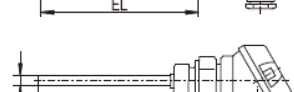
型号 902030/31



型号 902030/80

选型说明：拧入式热电阻-J 型接线盒

(1) 基本型号

				902030/10	拧入式热电阻 直管	
				902030/11	拧入式热电阻 变径保护管 (Φ6mm 至 Φ3.3mm, Φ8mm 至 Φ6mm)	
				902030/31	拧入式热电阻 变径保护管 适用于气体测量	
				902030/80	拧入式热电阻 带防震连接螺纹 12mm 伸缩量, 接线盒可以 360 度旋转	
				(2) 测温范围℃		
×	×			647	-20~+150℃ (只适用于 B 级精度的 1xPt100/1xPt1000 二线制)	
		×		378	-50~+180℃	
×	×	×		380	-50~+200℃	
×	×			386	-50~+260℃	
×	×			402	-50~+400℃	
				(3) 热电阻插芯		
×	×	×	×	1001	1xPt100 三线制	
×	×	×	×	1003	1xPt100 二线制	
×	×	×	×	1005	1xPt1000 二线制	
×	×	×	×	1011	1xPt100 四线制	
×	×	×	×	2003	2xPt100 二线制	
				(4) 精度等级 DIN EN 60751		
×	×	×	×	1	B 级 (标准型)	
×	×	×	×	2	A 级 (不与两线制代码共用)	
				(5) 保护管直径 D mm		
×	×	×		6	Φ6mm (标准型, 对应型号 902030/31, 6 为 6mm-3.3mm)	
×				7	Φ7mm	
		×	×	8	Φ8mm 变径到 6mm (基本型 902030/10 与 902030/80 不能变径)	
				(6) 插深 EL mm (100≤EL≤1000)		
×		×		50	50mm	
×	×	×	×	100	100mm	
×	×	×	×	150	150mm	
×	×	×	×	250	250mm	
×	×	×	×	300	300mm	
×	×	×	×	...	自定义长度 (50mm 最小间距)	
				(7) 过程连接		
×	×	×		102	G1/4 螺纹	
×	×	×		103	G3/8 螺纹	
×	×	×	×	104	G1/2 螺纹	
				(8) 附加选项		
×	×	×	×	000	无	
×	×			076	带中国船级社认证	
×	×	×	×	330	1x模拟电路温度变送器, 输出 4~20mA ¹ , 见数据单 707030 (只针对 Pt100 两线制, 与 1003 代码配合使用)	

选型代码 (1) — (2) — (3) — (4) — (5) — (6) — (7) / (8)
 选型举例 902030/10 — 402 — 1001 — 1 — 6 — 100 — 104 / 000

¹ 请阐明测量范围