

## 表面安装型热电阻

- 测温范围-50~+260°C
- 采用不同材质的保护安装
- 用于管道或平面温度测量
- 安装简单而快速
- 低热量散失

用于管道系统、平面或圆面的温度测量。

902522/10 和 902522/11 可以用于任何表面，例如：通过安装孔安装到热轧板。其余的类型由于可以通过扎线带或软管卡箍安装，避免了测量位置的机械改造。

非直接温度测量方法的优势之一便是可以避免对介质流动的破坏，另外，热电阻不会因压力和化学因素而影响使用寿命。

传感器的低热质量意味着传感器对测量目标的影响很小，导热膏可用于加强热传递性，测量介质与外界的温度差会影响测量精度，这种情况下我们建议增加绝热措施。

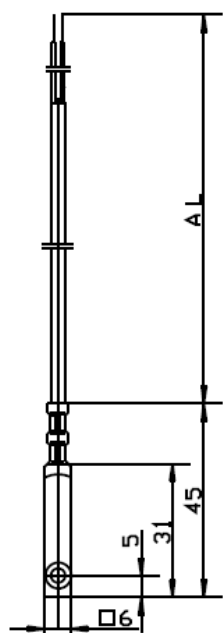
热电阻芯通常采用符合 DIN EN 60751 B 级两线制的 Pt100 温度传感器，也可提供 Pt500 或 Pt1000。



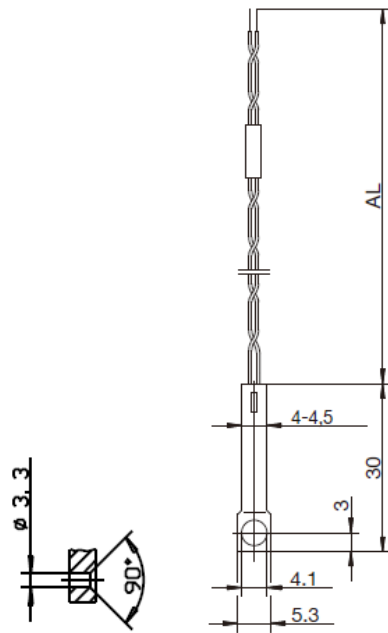
### 技术数据

电连接	导线末端裸露、带冷压接头、薄片插座或多针连接器
电缆形式	硅胶，环境温度-50~+180°C
	聚四氟乙烯，环境温度-190~+260°C
	聚酰亚胺，环境温度-50~+260°C
保护套管	不锈钢 1.4571，铝，塑料
热电阻插芯	Pt100 温度传感器，DIN EN 60751，B 级，2 线

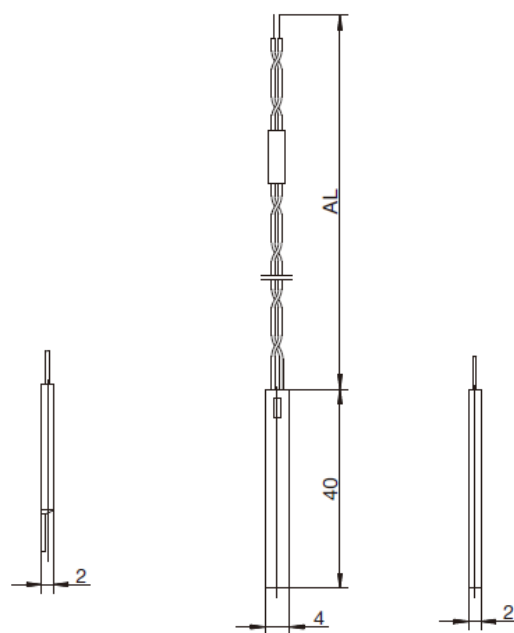
外形尺寸



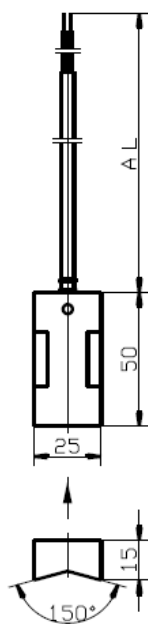
型号 902550/10



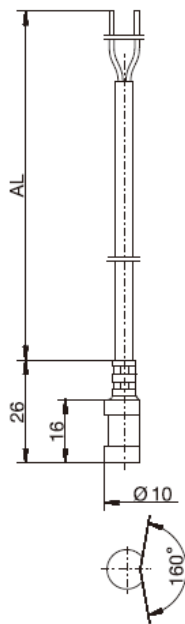
型号 902550/11



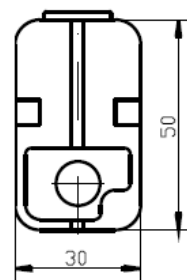
型号 902550/20



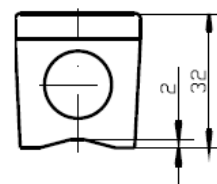
型号 902550/30



型号 902550/31


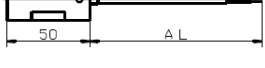
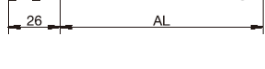


型号 902554/41



型号 902554/42

选型说明：表面安装型热电阻

(1) 基本型号						
	902550/10	表面安装型热电阻带固定孔 铝保护套管				
	902550/11	表面安装型热电阻带固定孔 不锈钢保护套管				
	902550/20	表面安装型热电阻 不锈钢保护套管				
	902550/30	表面安装型热电阻 铝保护套管				
	902550/31	表面安装型热电阻 铝保护套管				
(2) 测温范围°C/连接电缆						
	×	730	-5~+105°C/PVC			
	×	378	-50~+180°C/硅胶			
×	×	×	386	-50~+260°C/聚四氟乙烯		
		×	388	-50~+260°C/金属网&聚四氟乙烯		
(3) 热电阻插芯						
×		×	1001	1xPt100 三线制		
×		×	1002	1xPt500 三线制		
×	×	×	1003	1xPt100 二线制		
×	×	×	1004	1xPt500 二线制		
×	×	×	1005	1xPt1000 二线制		
×		×	1006	1xPt1000 三线制		
(4) 精度等级 DIN EN 60751						
×	×	×	1	B 级（标准型）		
×	×	×	2	A 级（不与两线制代码共用）		
(5) 连接电缆末端						
×	×	×	04	浸锡		
×	×	×	11	冷压接头 参见 DIN 46228 第四部分(标准型)		
×	×	×	13	薄片插座 6.3-DIN 46247		
(6) 连接电缆长度 ALmm (500≤AL≤500000)						
×	×	×	2500	2500mm		
×	×	×	...	自定义长度 (500mm 最小间隔)		
(7) 附加选项						
×	×	×	000	无		
×		×	315	防折保护：弹簧		
×		×	316	防折保护：软管		

	(1)	(2)	(3)	(4)	(5)	(6)	(7)	
选型代码	<input type="text"/>	-	<input type="text"/>	-	<input type="text"/>	-	<input type="text"/>	/
选型举例	902550/10	-	386	-	1003	-	1	-
							11	-
							2500	/
							000	...

<sup>1</sup> 请逐一列出附加代码，代码顺序由小到大，用逗号隔开

选型说明：表面安装型热电阻

(1) 基本型号

		902554/41	表面安装型热电阻 管道安装	
		902554/42	表面安装型热电阻 平面安装	
		(2) 测温范围℃		
×	×	365	-50~+120℃	
		(3) 热电阻插芯		
×	×	1003	1×Pt100 二线制	
×	×	1004	1×Pt500 二线制	
×	×	1005	1×Pt1000 二线制	
×	×	1009	1×Ni1000 二线制	
×	×	1621	1×KTY81-122 二线制	
		(4) 精度等级 DIN EN 60751		
×	×	0	KTY 传感器精度	
×		1	B 级（标准型）	
×		2	A 级（不与两线制代码共用）	
		(5) 附加选项		
×	×	000	无	
×	×	404	防护等级 IP65（M16×1.5 电缆密封管）	

选型代码 (1) (2) (3) (4) (5) ...  
 选型举例 902554/41 - 365 - 1003 - 1 / 000

<sup>1</sup> 请逐一列出附加代码，代码顺序由小到大，用逗号隔开