

JUMO FOODtemp

刺入式热电偶

- 测温范围-100~+260°C
- 防蒸汽，抗压力
- 机械强度高
- 食品行业专用
- 多点温度测量

由于它的特殊结构，该防蒸汽热电偶特别适用于烘烤、烹饪等所有食品制作和食品贮藏工艺。该不锈钢热电偶产品配有同轴或倾斜锐角顶端，所有型号均具有极强的抗震性，手柄防油和抗酸。

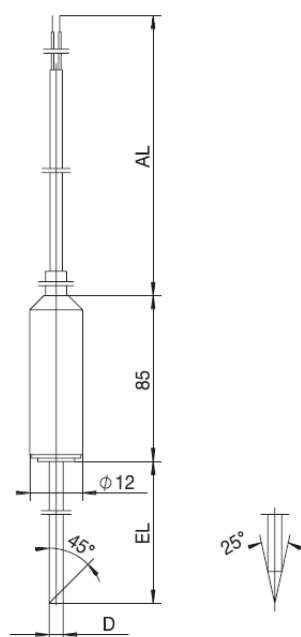
本产品的测量元件为 NiCr-Ni 符合 DIN EN 60 584 1 级标准 K 型热电偶。



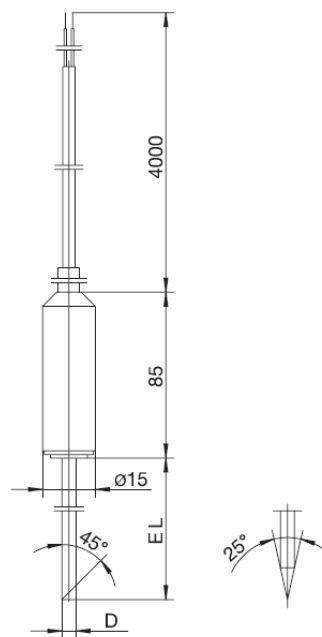
技术数据

| | |
|-------|--|
| 电气连接 | 导线末端裸露、冷压端子、薄片插座或多针连接器 |
| 补偿电缆 | PTFE，环境温度-100~+260°C |
| 手柄 | PTFE，环境温度最高+260°C PEEK，环境温度最高+260°C |
| 保护管 | 不锈钢 1.4571，直径 4mm 和 4.5mm |
| 保护管顶端 | 同轴，最大 25°锐角 倾斜，45°斜角 |
| 测量插芯 | 3xNiCr-Ni K 型，DIN EN 60584，1 级，测温范围-100~+260°C 4xNiCr-Ni K 型，DIN EN 60584，CL.1，测温范围-100~+260°C 5xNiCr-Ni K 型，DIN EN 60584，CL.1，测温范围-100~+260°C |
| 防护等级 | IP67 |

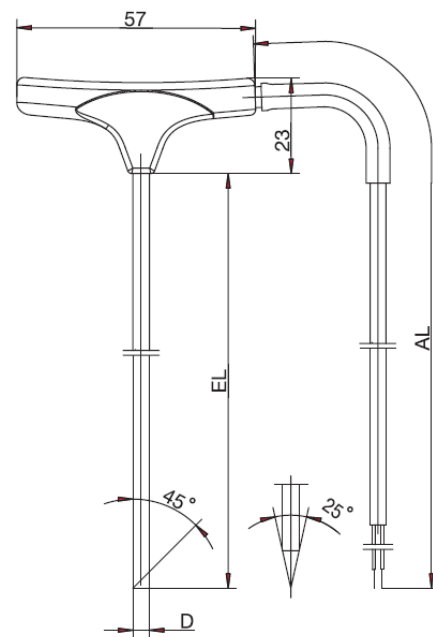
外形尺寸



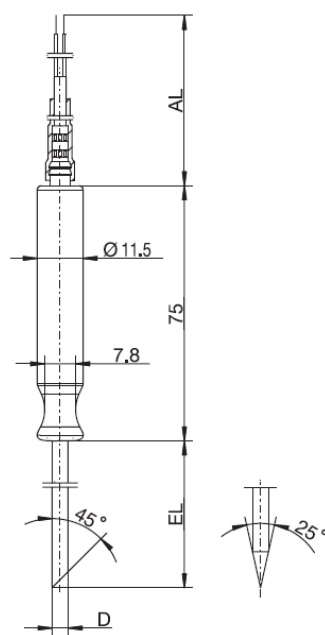
型号 901350/33



型号 901350/63



型号 901350/83

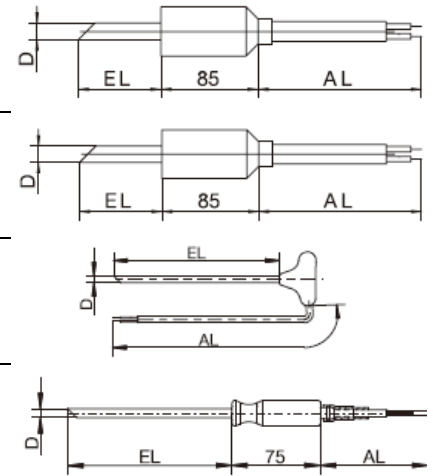


型号 901350/84

选型说明：刺入式热电偶

(1) 基本型号

| | |
|---------------------------------|--|
| 901350/33 | 刺入式热电偶-多点测量 聚四氟乙烯电缆, PTFE 手柄直径 12mm |
| 901350/63 | 刺入式热电偶-多点测量 聚四氟乙烯电缆, PTFE 手柄直径 15mm |
| 901350/83 | 刺入式热电偶-多点测量 聚四氟乙烯电缆, PEEK 手柄 |
| 901350/84 | 刺入式热电偶-多点测量 聚四氟乙烯电缆, PEEK 手柄 |
| (2) 工作温度℃ | |
| × × × × 261 | -100~260℃ |
| (3) 测量插芯 | |
| × × × × 3043 | 3×NiCr-Ni K 型 |
| × × × × 4043 | 4×NiCr-Ni K 型 |
| × × × 5043 | 5×NiCr-Ni K 型(仅适用于 4.5mm 外径) |
| (4) 保护管直径 Dmm | |
| × × × × 4 | Φ4mm |
| × × 4.5 | Φ4.5mm |
| (5) 插深 ELmm | |
| × × × × 100 | 100mm (标准型) |
| × × × × 150 | 150mm |
| × × 200 | 200mm |
| (6) 刺入端 | |
| × × × × 2 | 同轴尖角 25° |
| × × × × 3 | 斜角角度 45° (标准) |
| (7) 补偿电缆末端要求 | |
| × × × × 03 | 裸露 |
| × × × × 11 | 冷压接头 DIN 46228 第四部分 (标准型) |
| × × × × 13 | 薄片插座 6.3x0.8mm, DIN 46247 |
| × × × × 80 | 多针连接器 (请说明型号) |
| (8) 补偿电缆长度 ALmm (500≤AL≤500000) | |
| × × × × 4000 | 4000mm (标准) |
| × × × × ... | 自定义长度 (500 最小间隔) |



| | | | | | | | | | | | | | | | |
|------|-------------|-----|-------------|-----|-------------|-----|-------------|-----|-------------|---|-------------|---|-------------|---|------|
| | (1) | (2) | (3) | (4) | (5) | (6) | (7) | (8) | | | | | | | |
| 选型代码 | <div></div> | - | <div></div> | - | <div></div> | - | <div></div> | - | <div></div> | - | <div></div> | - | <div></div> | | |
| 选型举例 | 901350/33 | - | 261 | - | 3043 | - | 4 | - | 100 | - | 2 | - | 03 | - | 4000 |