

拧入式测熔体热电偶

- 测温范围-40~+600°C
- 可提供不同分度号的热电偶
- 不锈钢材质保护套管和顶端
- 绝缘型或接壳型
- 陶瓷绝缘探头
- 应用于塑料加工行业

该拧入式热电偶尤其适用于塑料加工行业的熔体温度测量，叶片形或平面探头保证测量温度的准确性。

某些版本补偿电缆适用测温范围可达-40~+400°C。

标热电偶插芯符合 DIN EN 60584 或 DIN 43710 标准。



技术数据

电连接

导线末端裸露、带冷压端子或多针连接器

连接器 2-针, IP50

补偿电缆

PTFE, 环境温度-40~+260°C

金属网, 环境温度-40~+400°C

过程连接

螺纹, 不锈钢 1.4571

保护管

不锈钢 1.4571

热电偶插芯

绝缘装配

1xFe-CuNi J, DIN EN 60584, CL.2, 测温范围-40~+400°C(+600°C)

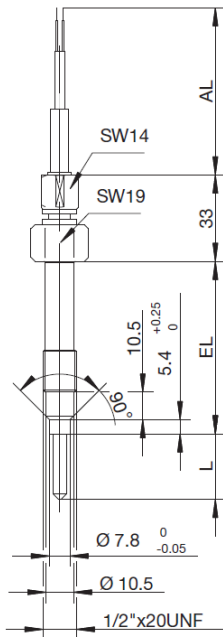
1xFe-CuNi L, DIN EN 60584, CL.2, 测温范围-40~+400°C(+600°C)

1xNiCr-Ni K, DIN EN 60584, CL.2, 测温范围-40~+400°C(+600°C)

附件

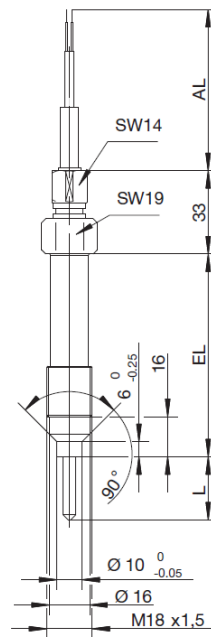
连接器, 2-针, 尺寸 II, 见数据单 909760

外形尺寸



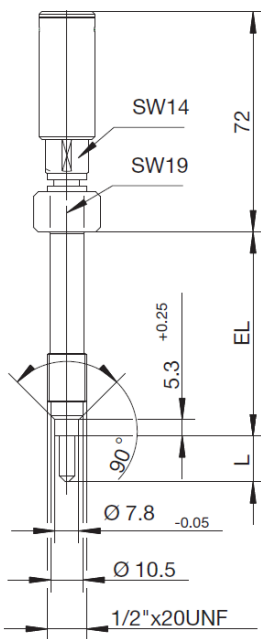
型号 901090/10...

1/2"×20UNF



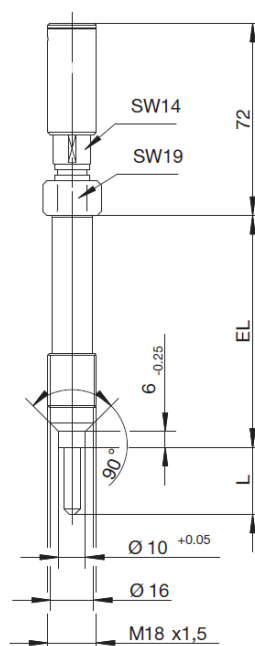
型号 901090/10

M18×1.5



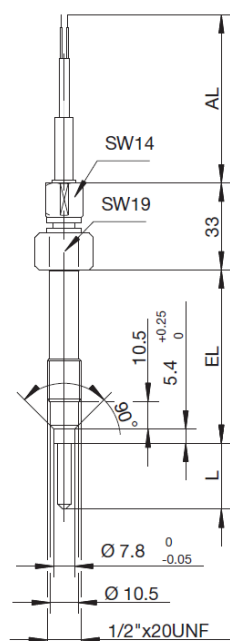
型号 901090/20...

1/2"×20UNF



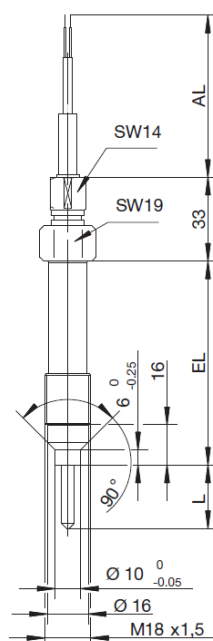
型号 901090/20

M18×1.5



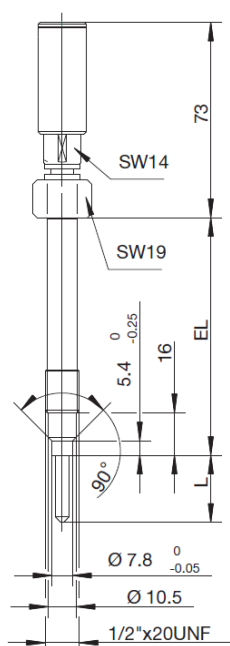
型号 901090/50...

1/2"×20UNF



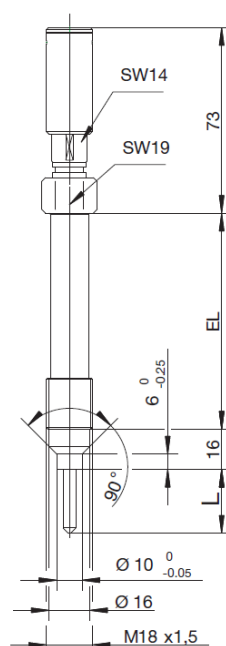
型号 901090/50

M18×1.5



型号 901090/60...

1/2"×20UNF



型号 901090/60

M18×1.5

选型说明：拧入式测熔体热电偶

(1) 基本型号						
901090/10					拧入式测熔体热电偶 带补偿电缆	
901090/20					拧入式测熔体热电偶 带连接器 (LEMO 设备出口 ERA-2S)	
901090/50					拧入式测熔体热电偶 带补偿电缆和陶瓷绝缘探头	
901090/60					拧入式测熔体热电偶 带连接器 (LEMO 设备出口 ERA-2S) 带陶瓷绝缘探头	
(2) 测温范围°C/补偿电缆						
×	×	×	×	493	-40~+260°C/PTFE	
×	×	×	×	505	-40~+400°C/金属网	
×	×	×	×	515	-40~+600°C/金属网	
(3) 热电偶插芯						
×	×	×	×	1040	1×Fe-CuNi J	
×	×	×	×	1042	1×Fe-CuNi L	
×	×	×	×	1043	1×NiCr-Ni K	
(4) 插深 EL mm						
×	×	×	×	152	152mm (标准)	
×	×	×	×	...	自定义长度	
(5) 探头形状						
×	×			1	平头	
×	×	×	×	4	叶片形	
(6) 探头长度 L mm						
×	×			0	平头	
×	×	×	×	5	5mm	
×	×	×	×	10	10mm	
×	×	×	×	15	15mm	
×	×	×	×	20	20mm	
×	×	×	×	25	25mm	
(7) 材质/探头表面						
×	×	×	×	26	1.4571 (标准)	
×	×	×	×	39	1.4571 按协议涂装	
(8) 过程连接						
×	×	×	×	126	M18×1.5	
×	×	×	×	153	1/2" ×20UNF	
(9) 补偿电缆末端						
	×		×	00	无	
×		×		03	裸露	
×		×		11	冷压接头 DIN 46228 第 4 部分 (标准型)	
×		×		80	多针连接器 (请说明类型)	
(10) 补偿电缆长度 AL mm						
	×		×	0000	无	
×		×		3000	3000mm	
×		×		...	自定义长度 (500 最小间隔)	
(11) 附加选项						
×	×	×	×	000	无	
×	×	×	×	309	接壳式 (热电偶焊接到顶端)	
×		×		315	放着保护: 弹簧	
×		×		853	补偿导线上套金属保护软管	

	(1)	(2)	(3)	(4)	(5)	(6)	(7)	(8)	(9)	(10)	(11)											
选型代码	<div></div>	-	<div></div>	-	<div></div>	-	<div></div>	-	<div></div>	-	<div></div>	/	<div></div>	... ¹								
选型举例	901090/10	-	505	-	1042	-	152	-	4	-	15	-	26	-	153	-	11	-	3000	/	315	

¹ 请逐一列出附加代码, 代码顺序由小到大, 用逗号隔开