

M/VA9320、M/VA9335 系列

# 非弹簧复位执行器



Tel : 027-87886630  
Fax : 027-87886620  
[www.maserac.com](http://www.maserac.com)

Johnson  
Controls 

# M/VA9320、M/VA9335 系列非弹簧复位执行器

M/VA9320、M/VA9335系列非弹簧复位执行器广泛用于空调制冷系统中的风阀控制以及标准连接的球阀（如VG1000）以及蝶阀（如VF6000），该产品提供的扭矩分别为20Nm和35Nm。

该系列执行器具有输入信号自动检测功能，可以对开关、浮点和模拟量控制信号进行自动识别。强电辅助开关组件可以作为配件在现场安装用于显示停止位置或者在选定的旋转范围内起到开关作用。

M9320/35系列执行器可以直接安装在风阀上，无需风阀连接件。尺寸为直径3/4到1-1/16英寸（19到27mm）的圆形风阀，或者5/8到3/4英寸（16-19mm）的方形风阀。

对于某些执行器无法直接安装在风阀轴上的应用，可以配曲柄臂以及远程安装套件。

VA9320/35系列执行器可以直接安装在江森自控的球阀和蝶阀系列，通用连接件使配置更方便。



图1: M/VA9320、M/VA9335执行器

**表1: 特性和优点**

特性	优点
自动检测输入信号，包括开关、浮点和比例调节信号	便于经销商合理备货，尤其适用于改建型项目。
同一个执行器用于风阀和水阀控制，方便切换	便于经销商了解产品特性并合理备货
可选的配件组套	提供两个SPDT开关以及用于反馈的辅助电位器
辅助开关向后兼容	对于改建项目，无需替换控制器
20Nm/35Nm额定扭矩	紧凑型，大扭矩，确保了更大的应用范围
自校验输入信号，调节行程	无需复杂的校验过程
VA系列采用通用连接件	直接用于江森球阀和蝶阀

**表1: 特性和优点(续)**

特性	优点
电动堵转检测	旋转过程中防止在任何角度出现过载。
直流无刷电机	保持恒定的运转周期，并且提高使用寿命
模式配置开关	用于校验、输入信号选择以及比例输出的正反逻辑选择
线束有颜色和标号区分	便于现场安装和接线
紧凑型设计	相对于M9116/M9124/M9132执行器，所需安装空间更小
M9116/M9124/M9132系列的直接替换	简化产品选型，方便供货
10万次循环和250万次复位	确保长时间使用无故障
UL,CE,RCM认证	产品具有多个国际主流认证UL,CE,RCM
ISO9001质量体系	有效的质量管控

## 产品说明

M/VA9320、M/VA9325系列执行器的供电电压采用24VAC/VDC或者230VAC，额定扭矩为20Nm和35Nm，该产品能应用于HVAC系统的开关、浮点和模拟调节。

浮点控制可以通过双向晶闸管或者继电器实现，而开关控制则可以源自手动开关、控制器、电机接触器的辅助开关等设备。

M/VA9320、M/VA9335用于模拟控制的时候，可接受0-10VDC或者2-10VDC信号。配以500欧姆电阻，执行器同样可以接受0~20 mA 或者 4 ~20 mA信号。另外有一路 0 ~10 VDC 或者 2~10 VDC的反馈信号来显示位置。

Tel : 027-87886630  
Fax : 027-87886620  
[www.maserac.com](http://www.maserac.com)

M/VA9320、M/VA9335-HGA-x 接线图

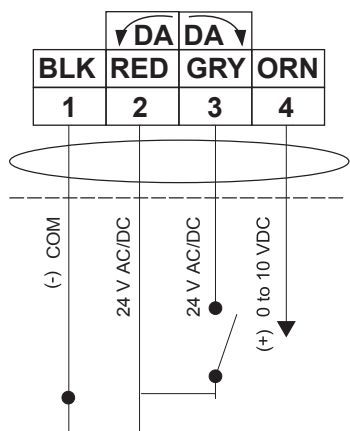


图2: 开关控制

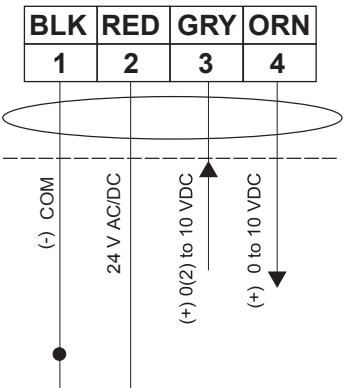


图4: 浮点控制

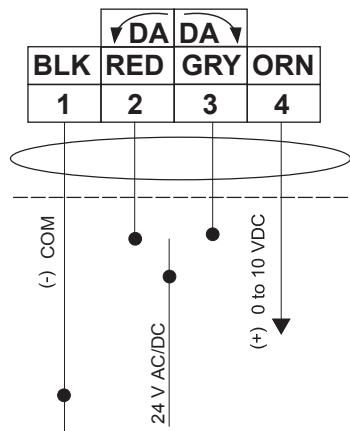


图3: DC模拟电压控制

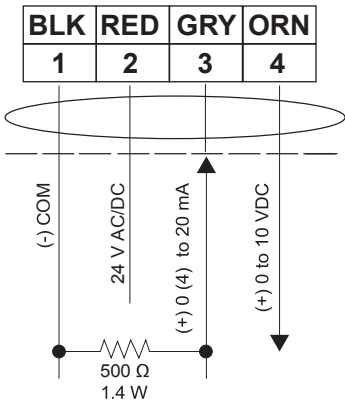


图5: DC模拟电流控制

M/VA9320、M/VA9335-AUA-x 接线图

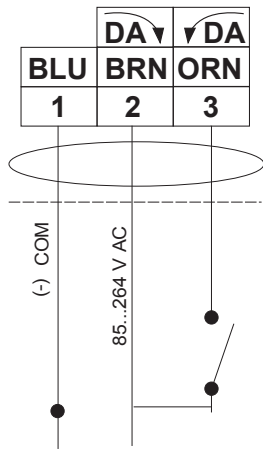


图6: 开关控制

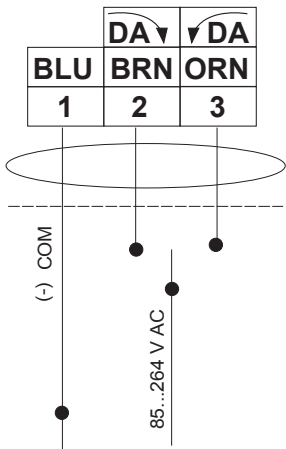


图7: 浮点控制

警示: 请在合理的现场环境下使用M9300/VA9300系列非弹簧复位执行器。如果执行器应用在某些由于故障会导致人身伤害或者财产损失的情况下, 必须在控制系统中增加额外的警示。

## 使用原理

M/VA9320/35采用芯片控制的直流无刷电机，保证电机转速恒定且不受负荷影响。执行器在快到达停止位置的时候会减慢速度，减少齿轮磨损。该芯片还会检测直流无刷电机的转动，预防长时间堵转。

## 自校准模式

自校准模式用于确认连接器的有效行程范围。

## DIP拨码开关和状态LED灯

执行器可对模拟输入信号进行快速设定，详见安装说明书。

Tel : 027-87886630  
Fax : 027-87886620  
[www.maserac.com](http://www.maserac.com)

# 订货信息

表2: 选型表

型号	旋转 90°	供电电源		输入信号				位置反馈	电气连接
	运行时间 (秒)	24VAC +/-20% 24VDC +/-10%	230VAC	开关	浮点	0 (2) ~ 10 VDC	0(4)-20mA	0 (2) ~ 10 VDC	50in.(1.27m)18 AWG 线缆
M9320-HGA-1 VA9320-HGA-3	90	x		x	x	x	x	x	x
M9320-AUA-1 VA9320-AUA-3	90		x	x	x				x
M9335-HGA-1 VA9335-HGA-3	150	x		x	x	x	x	x	x
M9335-AUA-1 VA9335-AUA-3	150		x	x	x				x

Tel : 027-87886630  
Fax : 027-87886620  
www.maserac.com

表3: 附件清单 (单独订货)

型号	描述
M9000-323	NEMA 4X, IP66防护罩
M9000-604	替换用防转支架
M9000-606	位置显示 (5件)
M9300-1	辅助开关 (1个SPDT)
M9300-2	辅助开关 (2个SPDT)
M9300-100	用于1/2英寸电气接线的螺纹连接盒 (5件)
M9300-140	外置辅助反馈电位器, 140欧姆
M9300-1k	外置辅助反馈电位器, 1k欧姆
M9300-2k	外置辅助反馈电位器, 2k欧姆
M9300-10k	外置辅助反馈电位器, 10k欧姆

Tel : 027-87886630  
Fax : 027-87886620  
[www.maserac.com](http://www.maserac.com)



# 尺寸

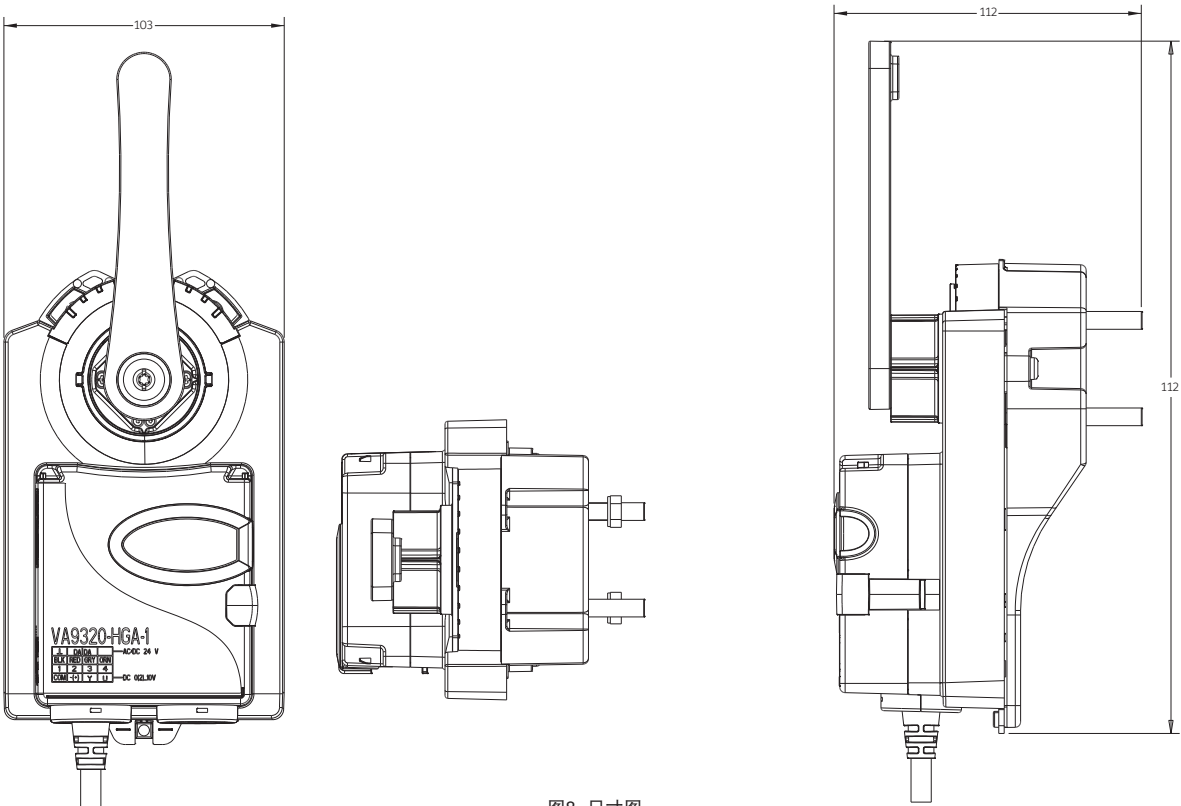


图8: 尺寸图

# 技术参数

产品型号	M9320-HGA-1/VA9320-HGA-3		M9320-AUA-1/VA9320-AUA-3
控制信号	开关或浮点	模拟控制	开关或浮点
供电电压	24 VAC $\pm$ 20%, 运行功耗5.7VA 24 VDC $\pm$ 10%, 运行功耗2.1 W		AC 230 V, 50 Hz
变压器选型	$\geq 7VA$		—
输入信号	24 VAC $\pm$ 20% 24 VDC $\pm$ 10%	DC0(2)-10V或0(4)-20mA (现场配500欧电阻) 补偿: DC 0 - 10V 频幅: DC 2 - 10V	AC 100 - 240 V (AC 85 - 264 V), 50/60 Hz
控制阻抗	4.7k欧姆	100k欧姆	—
反馈信号	—	DC 0 (2) - 10V	—
运行扭矩	20 Nm (180 lb·in)		
运行时间	90 s		
自动校验时间	35s		



# 技术参数（续）

产品型号	M9335-HGA-1/VA9335-HGA-3		M9335-AUA-1/VA9335-AUA-3
控制信号	开关或浮点	模拟控制	开关或浮点
供电电压	24 VAC $\pm$ 20%, 运行功耗6.1VA 24 VDC $\pm$ 10%, 运行功耗2.1 W		AC 230 V, 50 Hz
变压器选型	$\geq 7VA$		—
输入信号	24 VAC $\pm$ 20% 24 VDC $\pm$ 10%	DC0(2)-10V或0(4)-20mA (现场配500欧电阻) 补偿: DC 0 -10V 频幅: DC 2 - 10V	AC 100 - 240 V (AC 85 - 264 V), 50/60 Hz
控制阻抗	4.7k欧姆	100k欧姆	—
反馈信号	—	DC 0 (2) - 10V	—
运行扭矩	35 Nm (310lb·in)		
运行时间	150 s		
自动校验时间	75s		

其它参数	M9320/35-HGA-1, M9320/35-AUA-1, VA9320/35-HGA-3, VA9320/35-AUA-3
控制精度	5%
反馈精度	5%
产品寿命	100,000次全行程, 2,500,000次复位(M9320) 30,000次全行程, 750,000次复位(M9335)
环境状态	运行: -22 - 140°F (-30 - 60°C), 90% RH, 无冷凝 存储: -40 - 185°F (-40 - 85°C), 95% RH, 无冷凝
外壳防护	IP54
认证	美国: UL 认证, CCN XAPX, E27734; UL 60730-1, UL 60730-2-14 加拿大: UL 认证, CCN XAPX7, E27734; CAN/CSA E60730-1:02: CAN/CSA-E60730-2-14
	欧洲: CE 认证 IEC 60730-1, IEC 60730-2-14
	澳大利亚和新西兰: RCM, 澳大利亚/新西兰排放准则

Tel : 027-87886630  
Fax : 027-87886620  
www.maserac.com