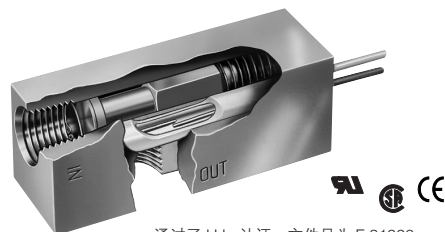


FS-927 系列—小巧的设计，紧密的封装

流量设置: 0.10GPM 到 1.50GPM
接口: 1/4" NPT
主要结构材质: 黄铜或不锈钢
设置类型: 固定式

这类小巧型流量开关，大小尺寸仅 1" 2-3/4"，是安装在空间非常狭小的应用场合的理想选择。可用于水和油。这类开关非常适合于大批量的 OEM 生产。它们是制冷剂或润滑油流量监控的理想选择，可应用于便携设备和许多空间有限的场合。



通过了 U.L. 认证，文件号为 E.31926；
列入了 CSA，文件号为 LR30200。

性能参数

接液材质	
外壳	黄铜或不锈钢
弹簧	316 不锈钢
其他接液部分	不锈钢
工作压力	1000 PSIG
工作温度	-20°F to +200°F (-29°C to +93.3°C)
设定点精度	± 15%
设定点偏差	20% Max
开关 *	SPST, 20 VA
接口	1/4" NPT
电气联接	No. 18 AWG, 24" L., PVC Lead

* 详情参见封三的“电气数据”。

订购指南 - 标准型号

根据流量设置和开关动作来选择产品型号。

除水之外的液体：对于除水之外的媒质，Gems 可提供特殊的校准。请将您的要求通知工厂，包括：流体介质、工作压力、流量设置点和液体粘度 (SSU)。

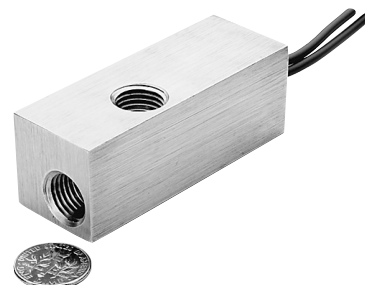
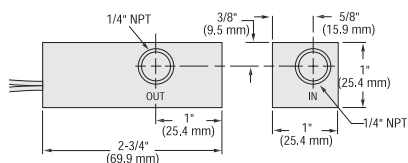
流量设置 GPM	部件号		
	黄铜		不锈钢
	常开 (无流量时)	常闭 (无流量时)	常开
0.10	70820 ⚡	70826	26969
0.25	70821 ⚡	70827	26970
0.50	70822 ⚡	70828	26971
0.75	70823 ⚡	70829	26972
1.00	70824 ⚡	70830	26973
1.50	70825	70831	26974

注：

- 流量设置是用水来校准的，水温度为 +70°F，按照流量渐增的顺序进行，设备位置垂直（导线向上）。
- 技术人员需要注意，确保流体与上面所列出的接液材料的兼容性。
- 建议采用 50 微米过滤器。

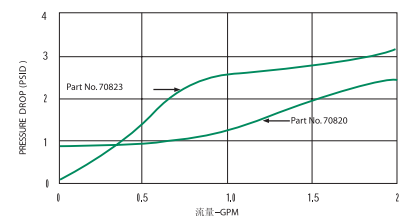
⚡ - 库存产品

外型尺寸



FS-927 流量开关特性—几乎可应用于所有小空间的场合。

典型压降



设备测试时位置垂直（导线向上），采用温度为 +70°F (21°C) 的