

压力
开关

PS-B 系列 – 高性能压力开关

压力开关

- 真空，各种压力量程
- 重复性 0.5%
- 简洁的设计

Gems 的 PS-B 系列压力开关是使用高质量材料和工艺技术设计的经济型压力开关，能够提供最好的服务。PS-B 系列压力开关利用活塞 / 膜片设计或者是传统的活塞设计，具有良好的操作性能和过压保护的特点，过压保护功能能够大大地降低由于压力波动和骤增导致开关受损的机会。

性能参数

过程 / 环境温度	-40° F 到 176° F (-40°C 到 +80°C)
开关	5Amp、SPDT@240VAC 和 5Amp@30VDC
认证	CE、微动开关有 UL 和 CSA 认证
重复性	在 68° F (20°C) 为最高设定点的 0.5%
接液部件	
膜片	丁腈橡胶
O 形圈	丁腈橡胶
接头	黄铜或不锈钢
外壳	IP65(Nema4), 氧化铝
电气连接	IP65,DIN43650 连接器
压力端口	G1/4 阴螺纹或 1/4" NPT
重量	1lbs.(0.4 千克)

订货指南

使用**黑体字**构成产品代码

选择:

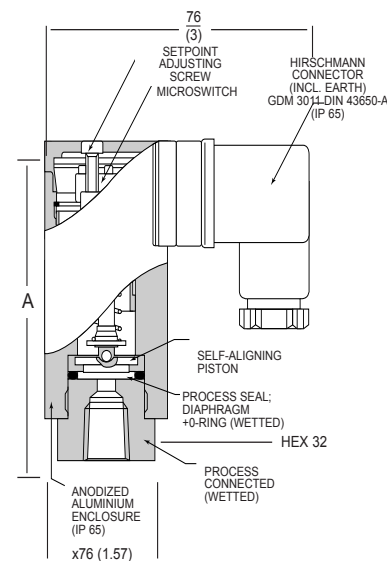
	PS	B2	P504H	S1N	B1	BL	G	B
1. B2 系列								
2. 下表给出压力量程编号								
3. 压力端口 (*)								
4. 膜片 / O 型圈材质								
5. 微动开关								
6. 可选								

说明: (*) 液体动力开关是黄铜连接。



CE

外型尺寸



开关类型	A
压力开关	92mm(3.62")
真空开关	107mm(4.21")
液体开关	100mm(3.94")

压力类型	压力端口	量程编码	可调量程	死区	工作压力	耐压
压力	316SS	-P504H	0.3 ~ 4.5bar(4~65psi)	0.08bar(1.2psi)	200bar(3000psi)	600bar(8500psi)
		-P508H	1 ~ 25bar(15~360psi)	0.48bar(7psi)	200bar(3000psi)	600bar(8500psi)
		-P708H	3 ~ 85bar(45~1230psi)	2bar(30psi)	200bar(3000psi)	600bar(8500psi)
		-P808H	5 ~ 170bar(75~2500psi)	5bar(75psi)	400bar(5800psi)	600bar(8500psi)
		-P908H	10 ~ 300bar(150~4300psi)	15bar(215psi)	400bar(5800psi)	600bar(8500psi)
液体	黄铜	-P908F	20 ~ 300bar(300~4300psi)	15bar(215psi)	850bar(9000psi)	700bar(10000psi)
		-P918F	30 ~ 540bar(450~7500psi)	20bar(290psi)	650bar(9000psi)	700bar(10000psi)
真空	316SS	-V506H	-1 ~ 6bar(30" Hg~85psi)	0.12bar(2psi)	200bar(3000psi)	600bar(8500psi)