

LSP-350 系列

集成虹吸管及液位开关

- 1至2个浮球可选
- 集成虹吸管
- 瓶盖集成设计
- 长度至300 mm

在不同客户设备中，乃至同一设备内，不同的液位罐体往往具有多种尺寸的瓶口规格。同一款液位传感器如何适用千差万别的瓶口规格，往往是最令人头疼的问题。LSP-350的独创的安装结构，使得客户无需考虑众多的瓶口规格，仅需采购单一法兰规格液位产品。通用性特点简化了客户设计和验证的周期，节约了生产安装的宝贵时间。

典型应用

- 生化/免疫分析
- 血球仪
- 尿液分析

1. 技术规格

接液材料

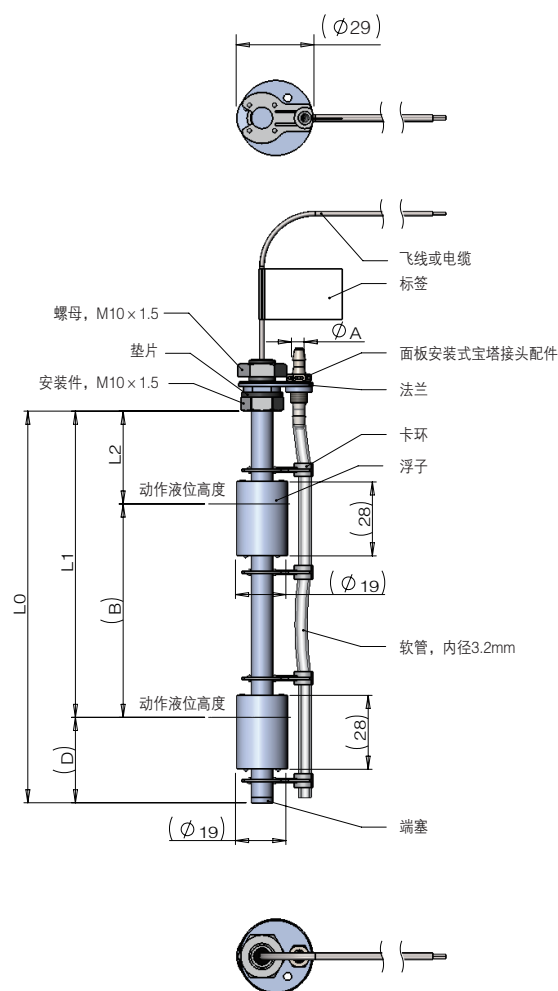
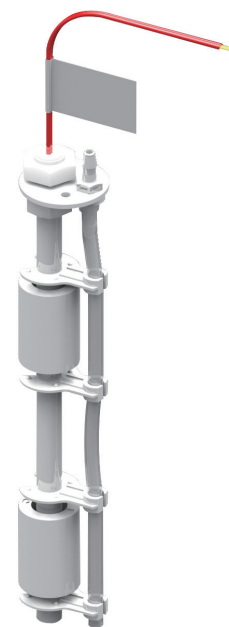
| | |
|-----------------------|---------------|
| 套管、安装件、法兰、引导卡环和宝塔接头配件 | 聚丙烯 PP |
| 垫片和软管 | 硅胶 |
| 浮子 | 聚丙烯 PP，实芯发泡 |
| 法兰安装类型 | 外径 28 mm |
| 动作液位高度 | 2 MAX. |
| 最大浮球杆长度 | 300 mm |
| 适配器安装类型 | M10 × 1.5 直螺纹 |
| 动作液位高度公差 | ± 3 mm |
| 超程 | 1.6 – 4.8 mm |

电气连接

| | |
|------|--------------------------------|
| 类型 1 | #22 AWG PVC 导线 (最小 300 mm) |
| 类型 2 | #22 AWG PVC 护套电缆 (最小 300 mm) |
| 安装角度 | 直径 ± 30° |
| 防护等级 | IP64 (仅电气连接类型 1) |
| 开关 | 单刀单掷，常开或常闭，10/20/50/100 VA |
| 工作温度 | 5 到 60°C |
| 存储温度 | -10 到 80°C (不结冰) |
| 比重 | 0.9 – 1.3 |
| 合规 | RoHS |

2. 宝塔接头配件尺寸:

| 倒钩配件 Φ A (mm) | 软管内径 (mm) |
|---------------|-----------|
| 4.78 | 3.2 |
| 3.58 | 2.4 |
| 2.34 | 1.6 |



3. 接线组别

| 电气连接 | 第 1 组 | 第 2 组 |
|------|---|---|
| 飞线 | <div><div>黑</div><div>L2</div><div>黄</div><div>L1</div><div>红</div></div> | <div><div>黄</div><div>L2</div><div>黄</div><div>L1</div><div>红</div></div> |
| 电缆 | <div><div>黑</div><div>L2</div><div>白</div><div>L1</div><div>红</div></div> | |

4. 浮子

订货号197732
最小液体比重：0.9
直径：19mm

5. 动作液位高度尺寸

| | |
|---------------|--------|
| L0 最大 | 300 mm |
| L1 最小 | 13 mm |
| B (=L1-L2) 最小 | 38 mm |
| D (=L0-L1) 最小 | 30 mm |

- 动作液位高度由水位上升进行校准，比重为1.0，除非另有说明，水是校准液体。

6. 典型安装

LSP-350法兰片内衬于客户瓶盖下，穿出瓶盖开口，通过M10螺母固定安装于罐体。

